

# BO V

<b>HEIGHT</b>	188 - 6' 2"
<b>BUST</b>	87 - 34"
<b>WAIST</b>	67 - 26"
<b>HIPS</b>	92 - 36"
<b>SHOES</b>	46 - 12.5
<b>HAIR</b>	brown
<b>EYES</b>	brown

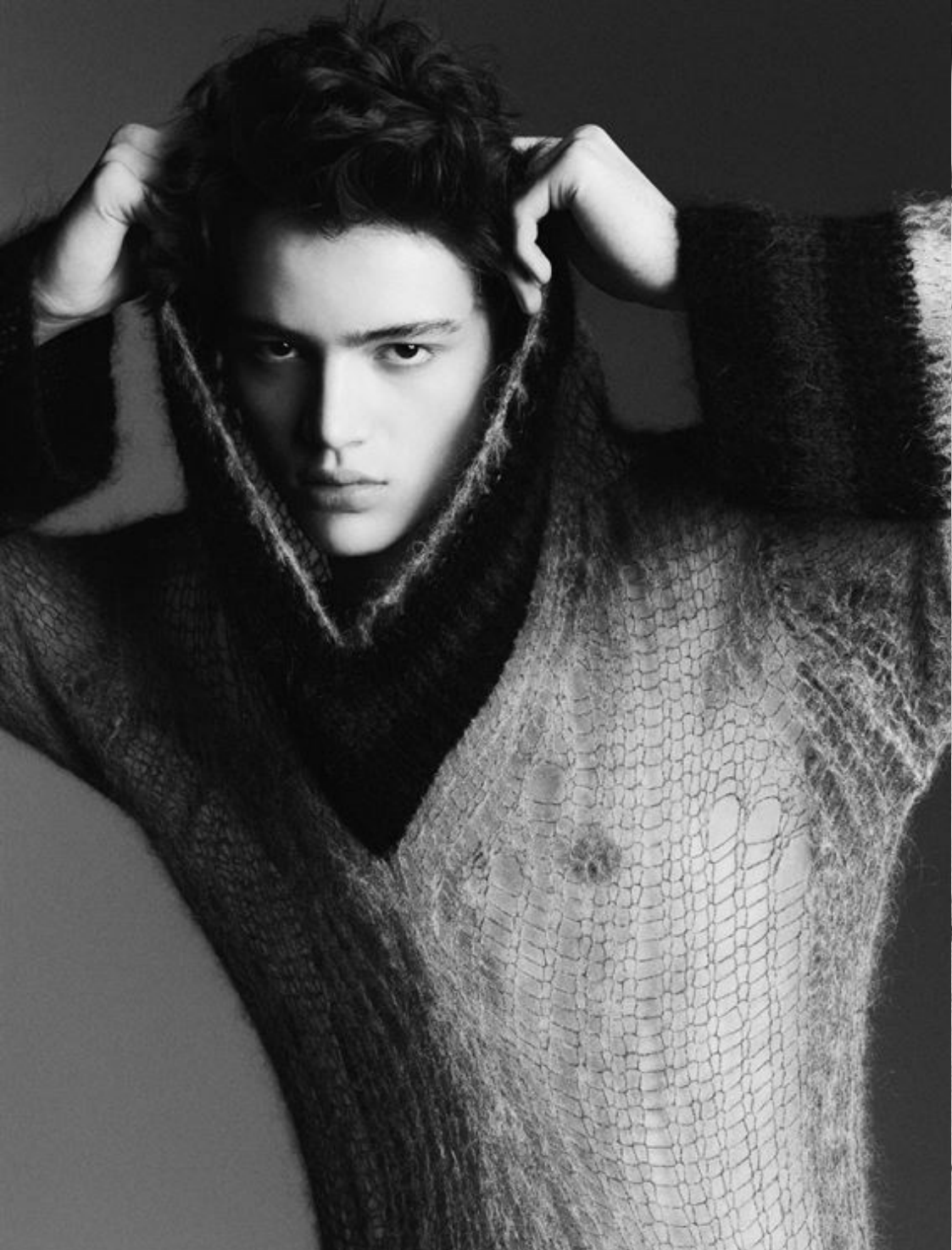
@bovandervloet

assem  
Model Management















Un t-shirt rayé à col montant associé à un foulard imprimé: avez-vous la référence? Le film? L'acteur? Le réalisateur? On vous laisse cogiter un petit peu. ■ On notera aussi la douceur et la poésie de cette tenue, liées à l'harmonie des couleurs qui la composent et à la finesse de sa coupe. ■ Alors? avez-vous trouvé? Non? Dans *La Main au collet* d'Alfred Hitchcock, Cary Grant porte pourtant lui aussi un t-shirt rayé à col montant - le sien est à manches longues - et un foulard imprimé - le sien est rouge à pois blancs.

T-shirt, BERLUTI. Pantalon, HEUGN chez BEIGE MARILLEUR. Chaussures, JOHN LOBB x L'ÉTIQUETTE. Écharpe, DUNHILL. Montre, PATEK PHILIPPE chez ANTOINE DE MACEDO. Bague, VONLOVI.

'époque est violente? Oui, mais il y a des solutions. Ou plutôt, il y a des tenues. ■ En l'occurrence, ce jeu entre veste et gilet, beige et gris, peau et tissu, XIX<sup>e</sup> siècle et années 80, devrait vous apporter la douceur et la poésie nécessaires à votre journée.

este, LOUIS VUITTON. Gilet, GIORGIO ARMANI. Lunettes, KANE MANNEN.







