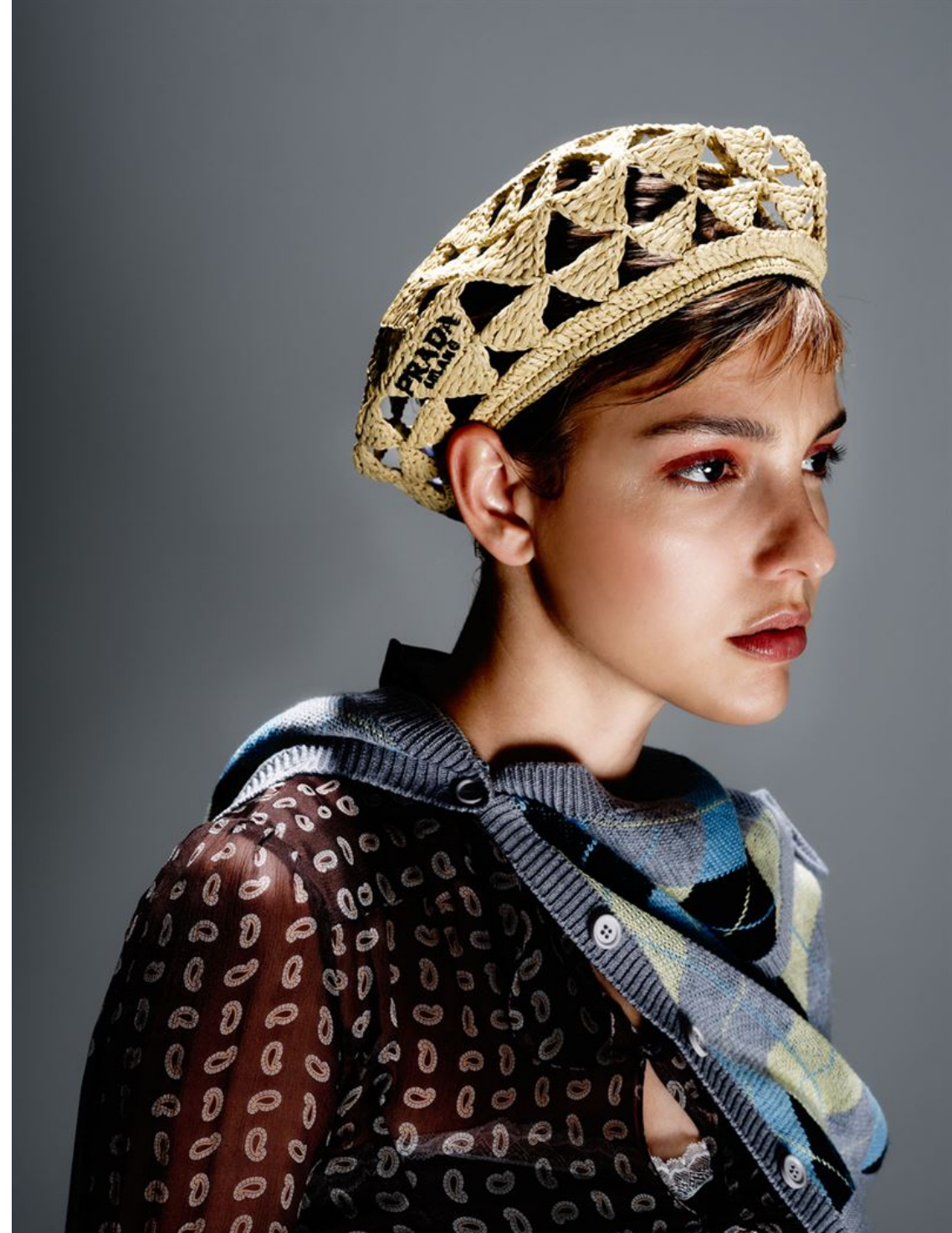


GIULIA THELLER

HEIGHT	178 - 5' 10"
BUST	81 - 32"
WAIST	61 - 24"
HIPS	87 - 34"
SHOES	38 - 8
HAIR	blonde
EYES	brown

@giulia_theller















Cappa di tessuto tecnico, MM6/The North Face. Abito di lana con colletto e polsini a contrasto, Luisa Spagnoli. Berretto, Fila. Tracolla di Pvc e pelle, The Bridge. Pigiama accanto, Seta e velluto per la giacca ricamata, i pantaloni e la pochetta, tutto Giorgio Armani. Ha collaborato Matteo Maggini. Trucco Serena Congiu per Yves Saint Laurent Beauty. Pigiama di Gabriele Trezzi per Redken. Modella Giulia C. @Whynot. Opere d'arte @Bridgeman Images.



Lungo gilet e bermuda di cotone check, **Liviana Conti**. Giacchino di tessuto tecnico, **Diadora**. Borsa di gomma con foulard, **Gum Design**. Pagina accanto. Trench di tela, **Herno**. Pull di lana, **United Colors of Benetton**. Gonna di raso e mocassini di pelle, **Gucci**. Borsa di jersey crochet, **Bottega Veneta**. Calze, **Versace**.



Cromo mania

IN VISITA VIRTUALE
AL MUSEO,
ACCESSORI FORTI
E TONI A CONTRASTO,
TRA UN'OPERA
E L'ALTRA

FOTO **PIETRO COCCO**
SERVIZIO **ROBERTA RUSCONI**





